



Mamusie

dobieranka



Wiek:
2-4 lata

GRANNA

Gruba
tekstura!

Mamusie

Mamusie są naprawdę wspaniałe –
karmią nas, pielęgnują i chronią. Znajdują czas
na wspólną zabawę i naukę, codziennie pokazują nam też,
jak fascynujący jest świat.

Dopóki jesteśmy mali, czuwają, by nie stała nam się żadna krzywda.
Gdy dorastamy, dbają o to, byśmy śmiało wyruszyli w świat
i czuli się w nim dobrze.

W świecie zwierząt jest podobnie. Kotka myje małego kociaka,
a owca karmi swoje jagniętko. Sowa pokazuje sówce, jak poderwać
się do lotu i poszybować bardzo wysoko. Mama bobra uczy swoje
małeństwo, jak przycinać gałązki. Potem razem zbudują z nich
fantastyczne tamy i pomosty.

Świat zwierzątek i ich mam jest naprawdę ciekawy.
Odkryjmy go razem!



Zawartość pudełka:

- 12 dwuelementowych puzzli
- plakat edukacyjny
- instrukcja

Zasady gry

Mamusie puzzle

Położcie wszystkie puzzle
obrazkami do góry.

Podnieście jeden wybrany obrazek, np. małego kangurka.
Kangurek bawił się kwiatkiem i na moment stracił mamę z oczu.
Aby pomóc mu ją odnaleźć, znajdźcie obrazek kangurzycy
i połączcie go z obrazkiem jej dziecka.

Brawo! Prawda, że proste?
Teraz spróbujcie pomóc innym zwierzątkom.

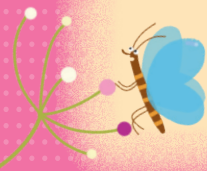


Mamusie gra

Położcie wszystkie puzzle obrazkami do góry.
Wybierzcie zwierzątko, któremu chcecie pomóc w znalezieniu pary.
Podzielcie się puzzlami tak, by każdy gracz miał tyle samo zwierzątek.

- Przykład: Mama szuka pary dla kotka, sówki, małpki i kury.
Jaś wybiera pieska, owieczkę, kaczkę i pingwina.
Tata natomiast bierze kangurka, koalę, srokę i bobra.

Do układania – gotowi – start!
Kto szybciej ułoży swoje puzzle i pomoże zwierzątkom,
ten wygrywa!



Mamusie dobieranka

Dobieranka najlepiej sprawdzi się podczas wspólnej zabawy z rodzicami.

Położcie wszystkie puzzle obrazkami do góry.

Teraz starszy gracz podnosi jeden z puzzli, np. małą sówkę z mamą, i pokazuje go wszystkim.

Następnie pyta: „Gdzie się schowała mała sówka siedząca na gałęzi?”.

Na trzy cztery wszyscy szukamy brakującego obrazka.

Kto pierwszy go znajdzie, zabiera parę: mamę i dziecko.

Gracz, który do końca gry zbierze najwięcej par zwierzaków, wygrywa!



Mamusie memo

Memo najlepiej sprawdzi się podczas wspólnej zabawy z rodzicami.

Położcie wszystkie puzzle obrazkami do dołu i dobrze je pomieszajcie.

Teraz podnieście dwa puzzle i sprawdźcie, czy udało Wam się odkryć parę.

Jeśli nie, zapamiętajcie ułożenie puzzli i spróbujcie ponownie.

- **Przykład:** Na pierwszym z odkrytych puzzli jest mały psiak bawiący się piłką, a na drugim – ten sam psiak gra już z mamą. Brawo! Udało Wam się znaleźć parę! Odtóńcie ją na bok. Odkryjcie kolejne dwa puzzle. Jest na nich pingwinek i bóbr podgryzający gałązkę. Tym razem nie udało się. Odtóńcie puzzle w to samo miejsce, obrazkami do dołu, i próbujcie dalej.

Na pewno uda Wam się znaleźć wszystkie pary!





Mamusie pytania

Zaproście rodziców do wspólnej zabawy
i spróbujcie razem odpowiedzieć na poniższe pytania:

- Co robią mamusie widniejące na obrazkach?
- Które zwierzątka mieszkają w domu, a które wolą las?
- Czy będąc w zoo, spotkałeś któregoś z naszych bohaterów?
- Które zwierzątka mieszkają w dalekich krajach?
Czy jest tam gorąco czy zimno?
- Czy wiesz, które zwierzątka potrafią latać,
a które lubią skakać?





Już gram - to seria stworzona specjalnie dla najmłodszych. Pozwala na samodzielną zabawę lub wspólną grę z rodzicami. Wszystkie rozgrywki będą dla Twojego dziecka nie lada frajdą i pomogą mu na wesoło odkrywać świat.

W serii znajdziesz:



Nasze gry kompletowane są ze szczególną starannością. Jeżeli jednak zdarzą się jakieś braki (za co z góry serdecznie przepraszamy), możesz zgłosić reklamację e-mailem – na adres: **service@granna.pl**

Nie zapomnij podać swojego imienia, nazwiska i adresu (miasto, kod pocztowy, ulica, numer domu i mieszkania) oraz napisać, jakiego elementu gry brakuje.

Jeżeli chcesz otrzymywać drogą mailową wiadomości o nowościach, wyślij e-mail z taką informacją na adres:

service@granna.pl i podpisz go imieniem i nazwiskiem.

Patronat

Ilustracje: Agnieszka Kowalska,
projekt graficzny: Sławomir Bejda



WSPÓLNOTA WARSZAWSKICH PRZEDSZKOLI
Przedszkolne

Przedszkolak

DZIECKO W WARSZAWIE
Mam dziecko

GRANNA

GRANNA sp. z o.o.
ul. Księcia Ziemowita 47, 03-788 Warszawa

©GRANNA 2016

Wszelkie prawa zastrzeżone
Wyprodukowano w Polsce

www.granna.pl

sklep.granna.pl



polub nas na facebooku
www.facebook.com/granna.igry

2016 00204/3